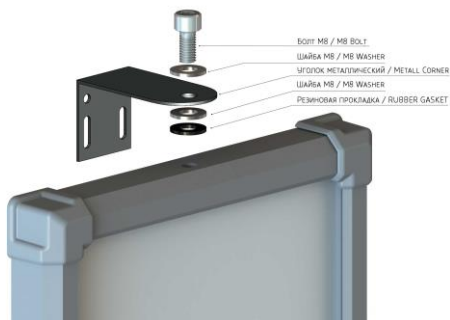


## ВАРИАНТ КРЕПЛЕНИЯ



## ПРОГРАММИРОВАНИЕ ВРЕМЕНИ ЗАДЕРЖКИ ВКЛЮЧЕНИЯ СЕКЦИИ

1. Отключите питание светофора. Отсоедините провода, идущие к фотоэлементам. Соедините чёрный и синий провода (ПВС 4x0,75).
2. Подайте питание 5 Вольт на светофор. После подачи питания на табло будет отображаться обратный отсчёт времени (5 секунд). Если в течение этого времени разомкнуть провод программирования от минуса источника питания, светофор перейдёт в нормальный режим работы.
3. Дождитесь отсчёта времени. На табло будет отображено: Уст. кол. секунд сек.
4. Коричневым проводом замыкая на минус и жёлтым проводом замыкая на минус, выберите необходимое время задержки.
5. Отсоедините провод программирования (чёрный) от минуса источника питания.
6. Отключите питание светофора и через 3-5 секунд снова подайте на него питание.
7. При нормальной работе, при включение светофора будет кратковременно отображено время задержки включения секции.

## КОМПЛЕКТ ПОСТАВКИ

Светодиодное табло индикации Инфотаб ИС-2/5 MATRIX TIMER	1 шт.
Блок питания 5В	1 шт.
Металлический уголок	2 шт.
Комплект крепежа (болт, шайба, резиновая прокладка)	2 компл.
Инструкция пользователя	1 шт.

## ТЕХНИЧЕСКАЯ ПОДДЕРЖКА

Получить дополнительную информацию вы можете:  
 - по телефону: 8 (812) 981-07-63  
 - по электронной почте: help@infoparking.ru

Technical support:  
 - by phone: 8 (812) 981-07-63  
 - by e-mail: help@infoparking.ru



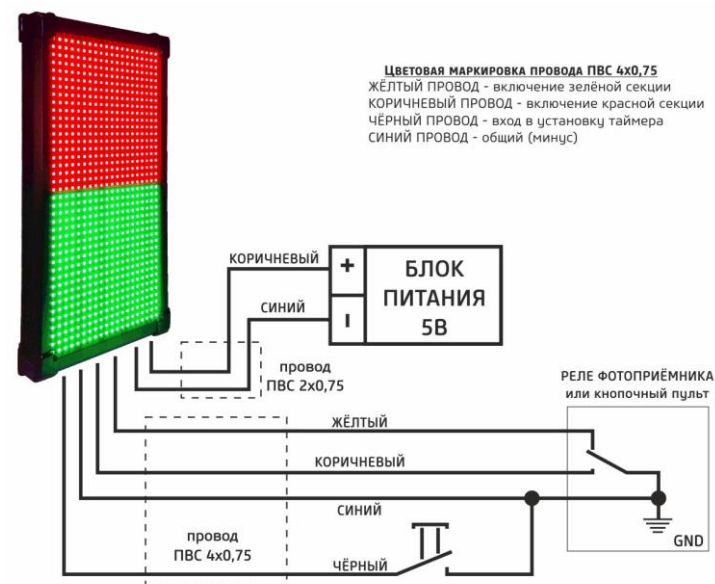
## Светодиодное табло индикации ИНФОТАБ ИС-2/5 MATRIX TIMER



## Инструкция пользователя

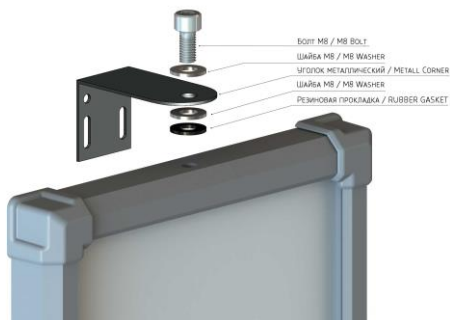
Светодиодное табло индикации **Инфотаб ИС-2/5 MATRIX TIMER** предназначено для отображения информации на автомойке в составе с датчиками определения автомобиля или кнопочным переключателем. Данная модификация имеет красный и зелёный цвет свечения с возможностью программирования времени задержки включения секций. Переключение происходит путём соединения соответствующего провода к минусу источника питания. При этом хотя бы один провод должен быть соединен с минусом источника питания.

### Типовая схема подключения:



RUSSIA  
 SAINT-PETERSBURG

## ВАРИАНТ КРЕПЛЕНИЯ



## ПРОГРАММИРОВАНИЕ ВРЕМЕНИ ЗАДЕРЖКИ ВКЛЮЧЕНИЯ СЕКЦИИ

1. Отключите питание светофора. Отсоедините провода, идущие к фотоэлементам. Соедините чёрный и синий провода (ПВС 4x0,75).
2. Подайте питание 5 Вольт на светофор. После подачи питания на табло будет отображаться обратный отсчёт времени (5 секунд). Если в течение этого времени разомкнуть провод программирования от минуса источника питания, светофор перейдёт в нормальный режим работы.
3. Дождитесь отсчёта времени. На табло будет отображено: Уст. кол. секунд сек.
4. Коричневым проводом замыкая на минус и жёлтым проводом замыкая на минус, выберите необходимое время задержки.
5. Отсоедините провод программирования (чёрный) от минуса источника питания.
6. Отключите питание светофора и через 3-5 секунд снова подайте на него питание.
7. При нормальной работе, при включение светофора будет кратковременно отображено время задержки включения секции.

## КОМПЛЕКТ ПОСТАВКИ

Светодиодное табло индикации Инфотаб ИС-2/5 MATRIX TIMER	1 шт.
Блок питания 5В	1 шт.
Металлический уголок	2 шт.
Комплект крепежа (болт, шайба, резиновая прокладка)	2 компл.
Инструкция пользователя	1 шт.

## ТЕХНИЧЕСКАЯ ПОДДЕРЖКА

Получить дополнительную информацию вы можете:  
 - по телефону: 8 (812) 981-07-63  
 - по электронной почте: help@infoparking.ru

Technical support:  
 - by phone: 8 (812) 981-07-63  
 - by e-mail: help@infoparking.ru



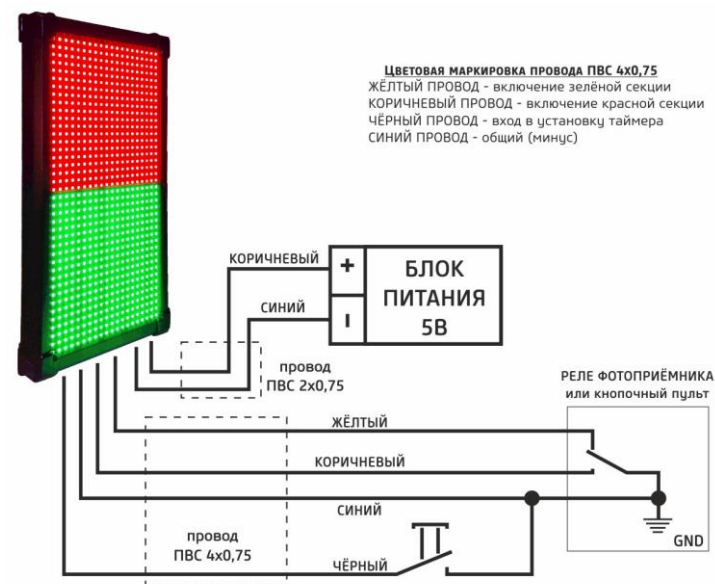
## Светодиодное табло индикации ИНФОТАБ ИС-2/5 MATRIX TIMER



## Инструкция пользователя

Светодиодное табло индикации **Инфотаб ИС-2/5 MATRIX TIMER** предназначено для отображения информации на автомойке в составе с датчиками определения автомобиля или кнопочным переключателем. Данная модификация имеет красный и зелёный цвет свечения с возможностью программирования времени задержки включения секций. Переключение происходит путём соединения соответствующего провода к минусу источника питания. При этом хотя бы один провод должен быть соединен с минусом источника питания.

### Типовая схема подключения:



RUSSIA  
SAINT-PETERSBURG