



INFOWASH

РОБОМОЙКА

Требования для запуска

01 Местоположение

непрерывный
трафик

удобные
подъездные пути

зона ожидания
автомобилей

выезд/въезд в город,
крупные дорожные развязки

бизнес-центры, спальные
районы, торговые центры

наличие возможности
размещения наружной рекламы
и/или приметных МАФ

02 Технические

соответствие технической
документации по габаритным
размерам поста

наличие необходимых
электро мощностей
для вида деятельности

Преимущества роботизированной мойки

3-14
мин/сеанс

**Высокая пропускная
способность**

6-12
мес

**Срок
окупаемости**

Автоматизация

Использование оборудования возможно без привлечения дополнительного персонала, благодаря автономной работе

Защита

Аккуратная обработка лакокрасочных покрытий бесщёточной системой, подходит для авто с защитными покрытиями (керамика, антигравийная плёнка, жидкое стекло)

Сервис

Оборудование можно устанавливать в таксопарки и парки общественного транспорта

Климат

Оборудование приспособлено под жёсткий климат

Спецификация

Габаритные размеры	7500x3800x3350 мм
Требуемая мощность	380В-30кВт
Водяная помпа	PINFL (Германия) давление 100-140 бар, мощность электродвигателя 22 кВт
Система дозации автохимии	пять дозаторов NewDose с повышенной частотой импульсов (160 в минуту) для равномерного дозирования
Система сушки	четыре пушки Суховей по 7,5 кВт (пройдены испытания в аэродинамической трубе)
Водяная помпа	Пять ультразвуковых датчиков Repperl Fuchs при заезде сканирует и повторяет геометрию автомобиля по всей длине

Моющий рукав

высота от пола до рукава 50мм
(В отличии от китайских аналогов на моющем рукаве повышенное количество форсунок (19), позволяет мыть колёса и арки)

Приводы перемещения робота

сервоприводы 750W, 750W, 2000W
установлены на всех трех осях
(продольная, поперечная, поворотная)

Система «СТОП-КАР»

сервоприводы реагируют на препятствия
отсутствуют китайские аналоги

Автоматические ворота

контроллер воротных датчиков на въезде/выезде
синхронность и надёжность работы системы

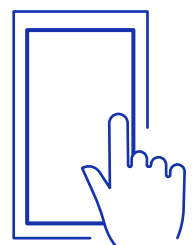
Программное обеспечение

можно настроить под разные климатические условия
холод/жара

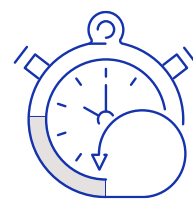
Сравнение

НАИМЕНОВАНИЕ	INFOWASH	КОНКУРЕНТ
Шатл (портал) сталь 5мм горячий цинк, опорный (не подвешивается)	легкость обслуживания (замена роликов и тд) Вся конструкция подвергается горячему цинкованию (срок службы ло 25 лет)	трудности с обслуживанием загрязнение направляющих
Каркас сталь 5мм горячий цинк		Металл 3 мм (конструкция очень слабая) Покрас (подвержен коррозии)
Вентилятор с двигателем 7,5 кВт.	Скорость потока воздуха 400 км/ч (95% машины сухая)	5,5 кВт не справляется с задачей (сырая машина)
Ультразвуковой датчик	Рукав огибает автомобиль по диагонали с заданным размером	Рукав двигается по квадрату (не смывает грязь)
Контроллеры	Дельта последней модели, общение по ETHERNET Исключение лишних кабелей	Устаревшие контроллеры и множество кабелей, которые перетираются и ломаются
Удаленный доступ	Подключение к роботу и терминалу 24 часа в сутки без доп. оборудования обновления в режиме онлайн	Отсутствует
Сервопривод DELTA с возможностью ограничения крутящего момента (защита от столкновений)	При касании двигатель останавливается (защита от повреждения) общение трех сервоприводов по ETHERNET (исключили лишние кабеля)	Отсутствует
Двигатель 22 кВт с помпой высокого давления PINFL PF 36	Давление 100-120 бар	Давление 50-70 бар

Функционал оборудования



Сенсорный монитор DELTA
Возможность настройки четырех типов мойки
(рецептов в любом порядке)



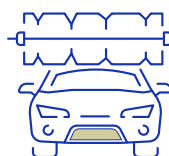
Настройка скорости любого этапа мойки
Настройка времени пауз



Настройка расстояния от моеющего рукава
до автомобиля



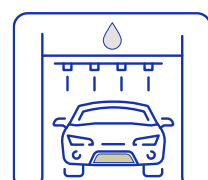
Настройка времени задержки при запенивании
(для лучшего пенообразования)



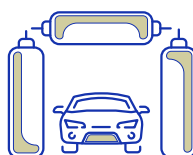
Сервоприводы с возможностью настройки
ограничения крутящего момента



Сушка четырьмя двигателями по 7,5 кВт
(автомобиль выезжает сухой на 95%)



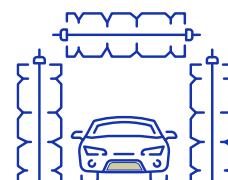
4 боковых ультразвуковых датчика для точного
измерения габаритов автомобиля



Движение моеющего рукава на заданном расстоянии от
автомобиля вне зависимости от его положения в боксе



Мойка кузова автомобиля высоким давлением 100-120 бар



Защитный мягкий кожух моеющего рукава

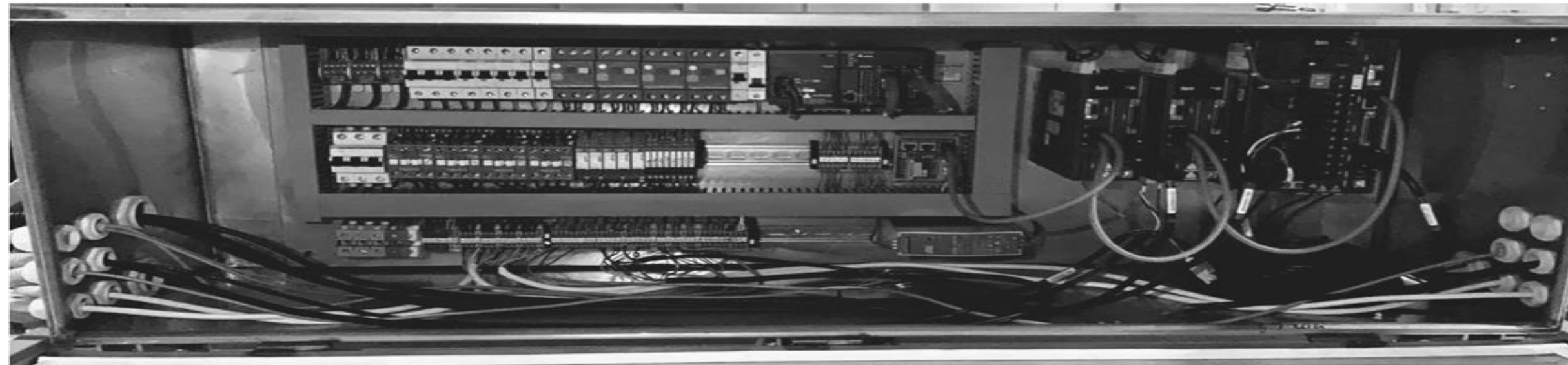
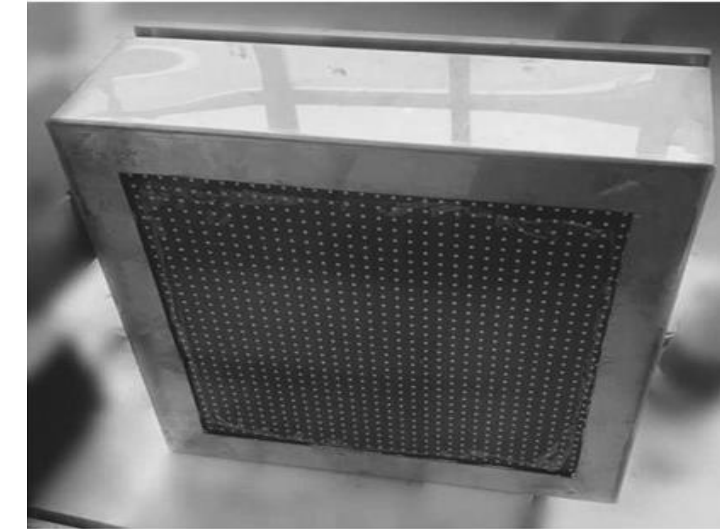
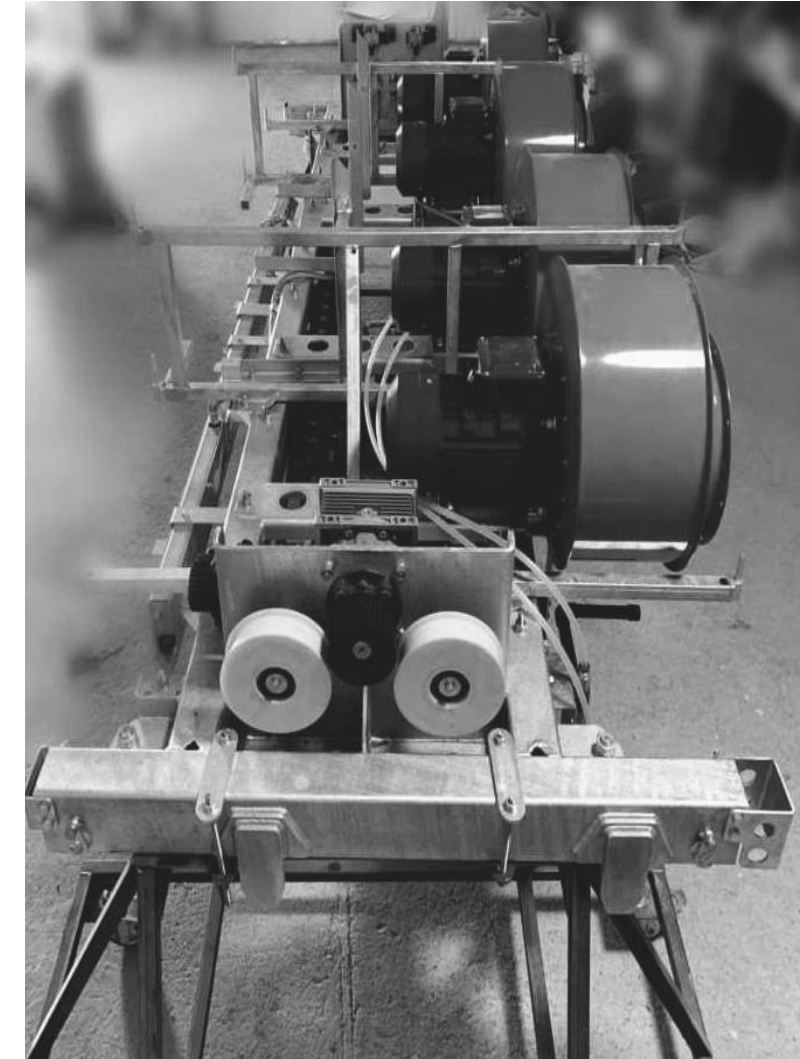
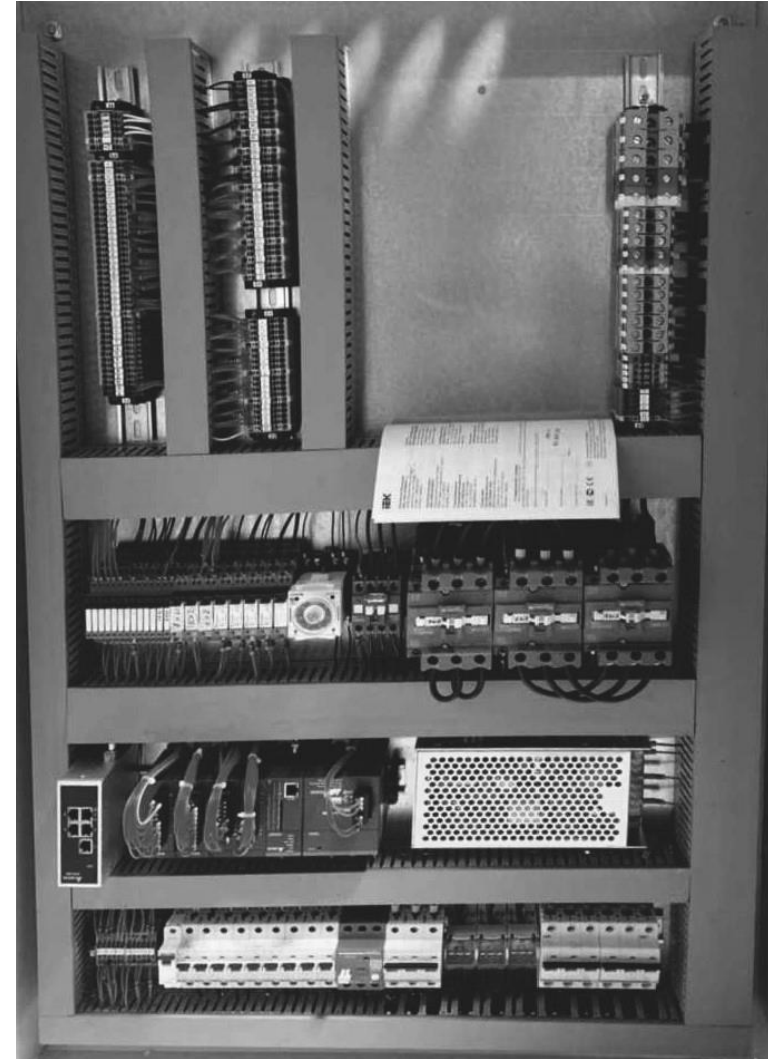


Мойка днища автомобиля высоким давлением 100-120 бар



Нанесение эмульсии

Оборудование



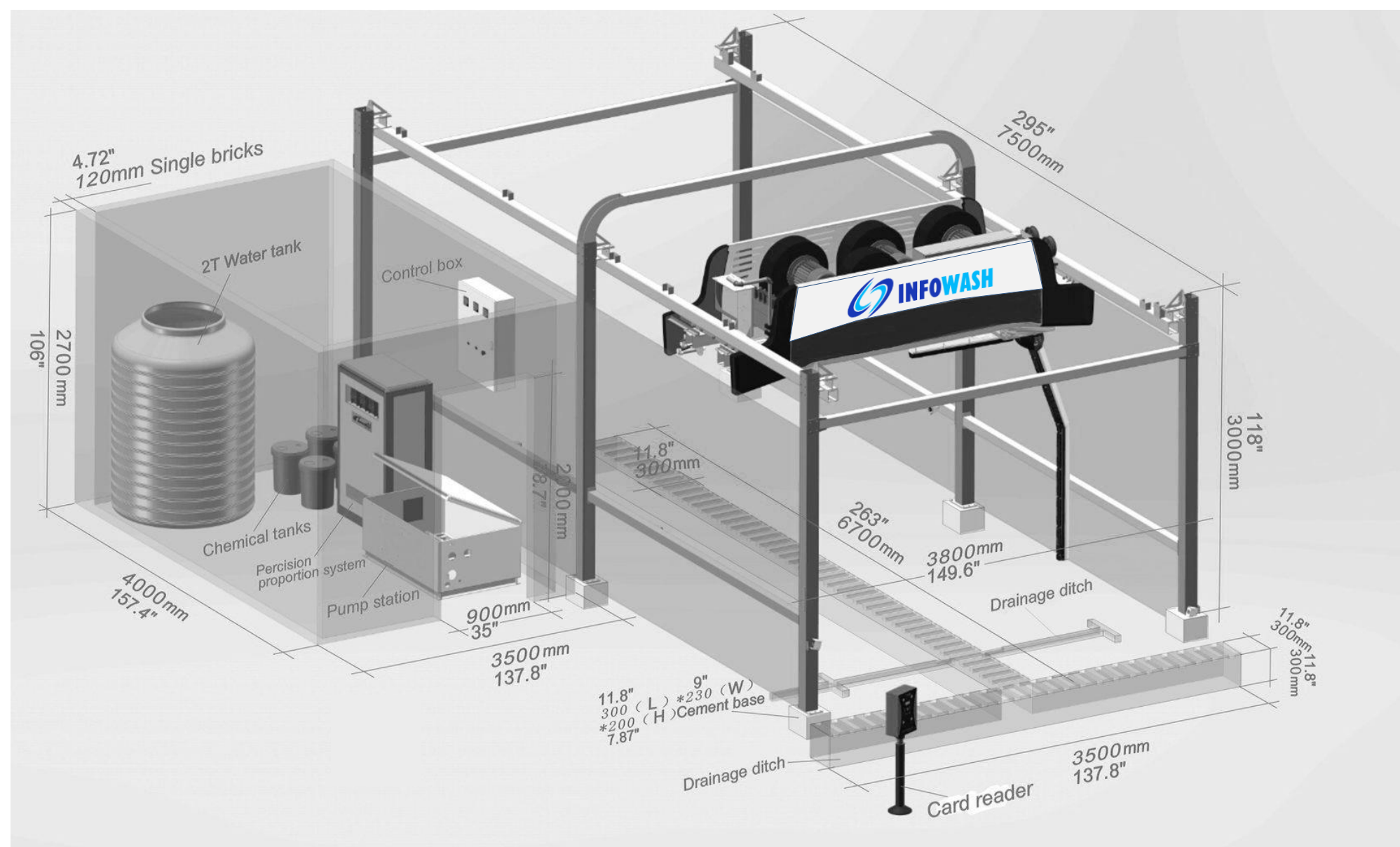
Мойка





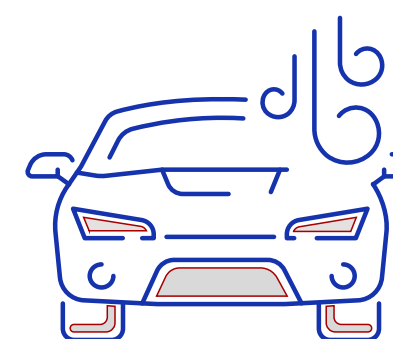
Мойка

Система робомойки



РАБОЧАЯ ЧАСТЬ

электронасос водяной
модуль моющей химии
электронная щитовая
склад расходников

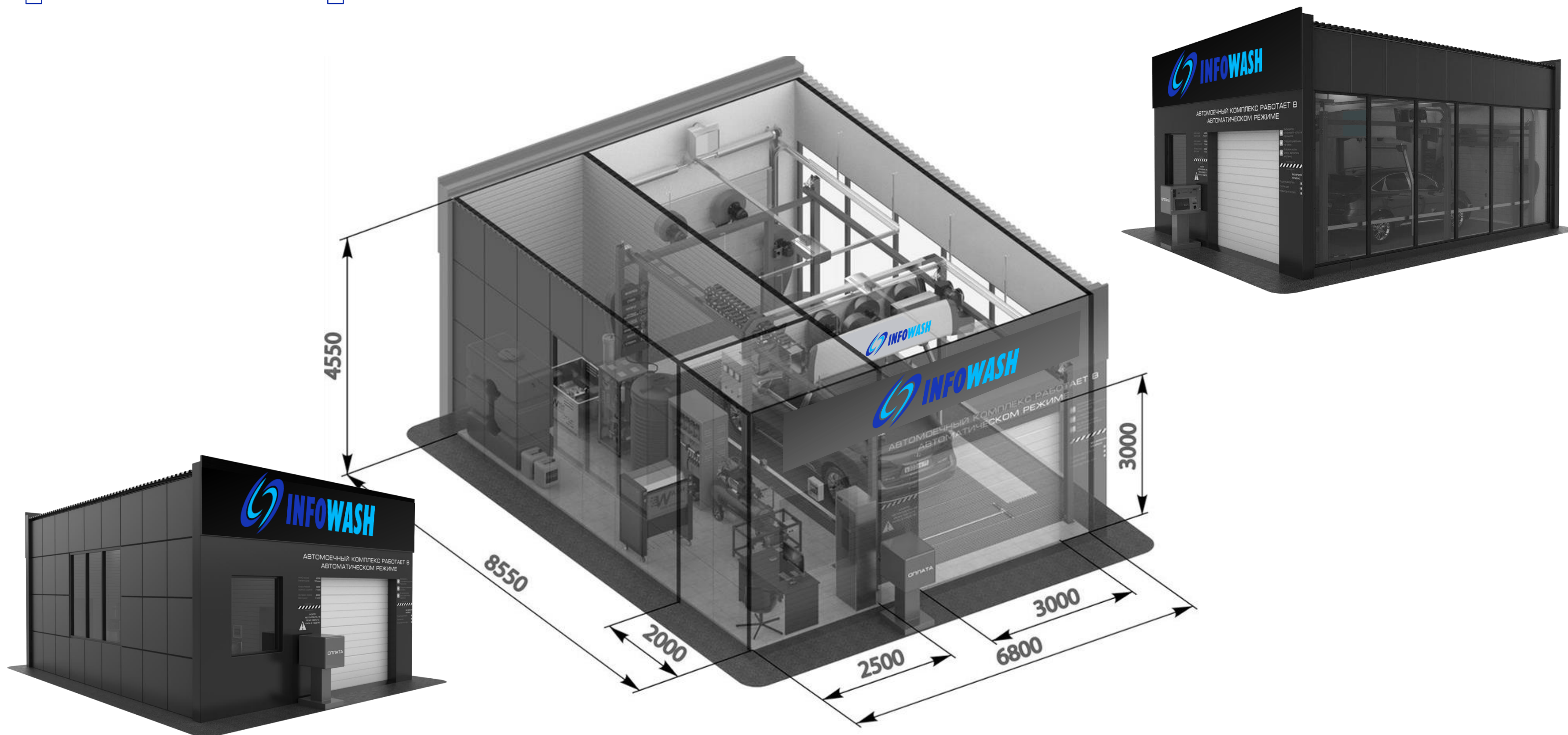


АППАРАТНАЯ ЧАСТЬ

электронасос водяной
модуль моющей химии
электронная щитовая
склад расходников

Рекомендуемые

размеры для автомоечного комплекса



Расчет окупаемости

ЭЛЕКТРИЧЕСТВО

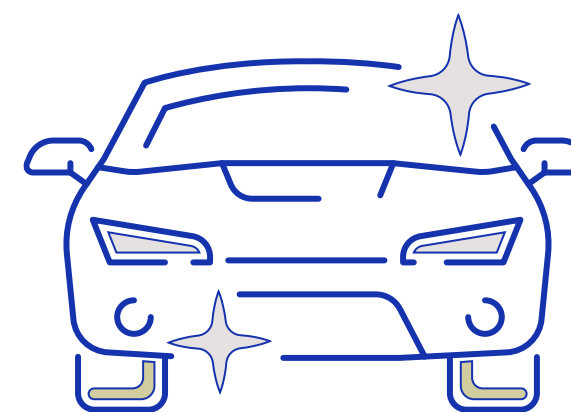
Этап мойки	Время этапа	Потребление энергии/час	Итого
Мойка днища	15 сек	0,091 кВт/ч*7	0,64 коп
Обстрел	54 сек	0,352 кВт/ч *7	2,47 руб
Эмульсия	60 сек	0,025 кВт/ч *7	0,175 коп
Пена	35 сек	0,014 кВт/ч *7	1 коп
Смыв пены	78 сек	0,509 кВт/ч *7	3,56 руб
Сушка	103 сек	0,686 кВт/ч *7=4,80руб x2	9,6 руб

ХИМИЯ

Этап мойки	Стоимость химии (20 литров)	Расход химии (грамм)	Итого
Эмульсия	2500	200	25 руб
Пена	1700	100	8,5 руб
Воск	2400	100	12 руб

ВОДА

Расход	Стоимость за куб	Итого
350 л	38руб	12,6 руб

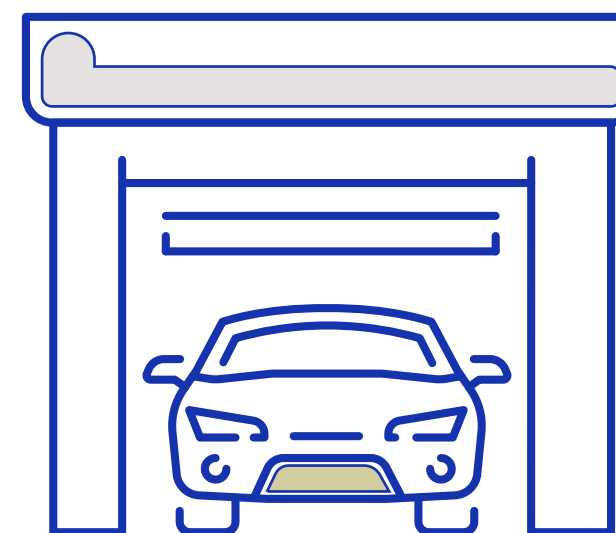


74,4 руб
расход на 1 авто

Аренда (при отсутствия собственного помещения)

АРЕНДА	Стоимость аренды	Количество авто в месяц	Расход на 1 авто
	50 000 руб	3000	16,6 руб

ЗАРПЛАТА на 2 чел	Размер зарплаты	Количество авто в месяц	Расход на 1 авто
	50 000 руб	3000	16,6 руб



Электричество, вода, химия **74,4** ₺

Аренда **16,6** ₺

Зарплата **16,6** ₺

Общая себестоимость мойки **107,6** ₺

средний чек **300** ₺

общие расходы **192,4** ₺

577 200 ₺

ВАЖНО!

Показатели зависят от города, возможна минимальная разница максимум **5-10%**

Но по запросу мы лично для каждого клиента сделаем расчёт окупаемости именно для вашего города



INFOWASH

Контакты

Сергей

+7 921 592 5203
email@gmail.com

robomoika.ru

